

# Grotte de Sarconnat

## ● Site classé

### Commune(s)

Excideuil

### Critère(s) de la protection

Site d'intérêt pittoresque et historique

### Type(s) de site

**A** Sites archéologiques, mottes féodales, sites souterrains

### Date(s) de protection

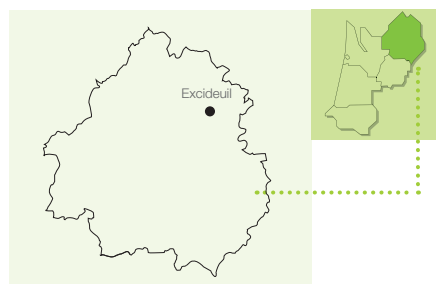
7 juillet 1982 (arrêté ministériel)

### Superficie(s)

30 ha

### Référence(s) SIG

SCL0000627



FICHE  
124

## Motivation initiale de la protection



*Les grottes de Sarconnat se développent au pied du bourg d'Excideuil.*

*Elles recèlent de très nombreuses concrétions de tout ordre : cierges, méduses... mais également des ossements, notamment d'ours, y ont également été observés dès 1976.*

*La protection de ces grottes était rendue nécessaire, à la fois à cause de dégradations volontaires constatées à l'intérieur et à cause de problèmes d'infiltrations.*

*L'arrêté de protection au titre des sites instaure la protection des parcelles surplombant les grottes et de leur sous-sol.*

## Etat actuel du site



**L**e site, pour sa partie aérienne, se présente sous la forme de prairies, champs et forêts. Il englobe quelques hameaux mais évite de manière générale les zones habitées. Quelques exploitations agricoles se situent dans ou à

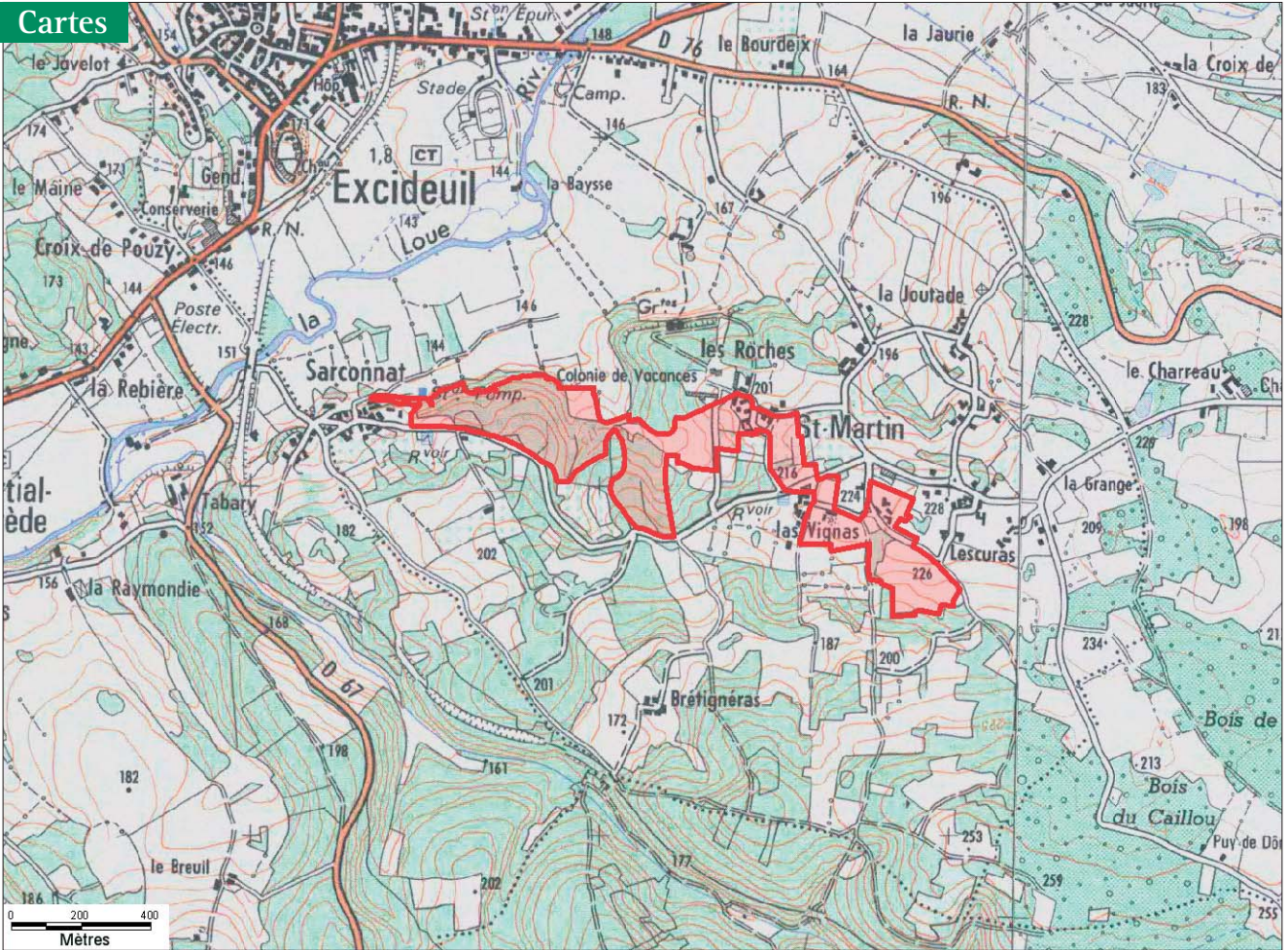
proximité du site classé. Le secteur recèle un patrimoine bâti rural intéressant, mis en valeur par le caractère préservé des paysages agricoles et forestiers.

Il est à noter la présence d'une déchetterie communale à proximité du site, au sud.

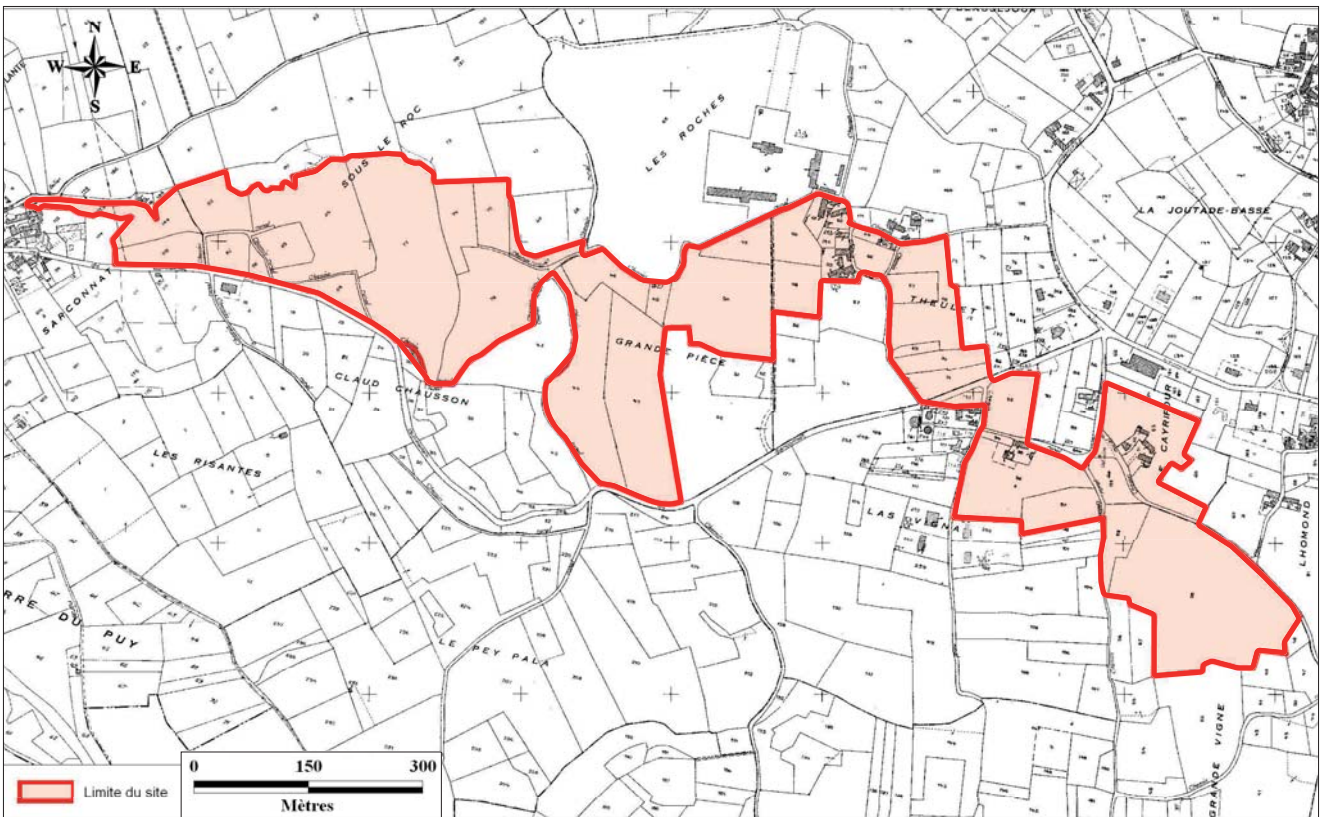


## Enjeux et préconisations

Le site doit permettre d'éviter toute urbanisation ou tout projet susceptible d'avoir des répercussions sur la conservation de la grotte. Il semble cependant bien peu étendu pour intégrer véritablement l'ensemble des enjeux liés aux phénomènes d'infiltrations.



© IGN scan 250 2007



Source : ©BD Parcellaire - IGN 2007, droits réservés

**Autres protections**  
 ZPPAUP d'Excideuil (11 septembre 1997)  
 Voir également fiche n°120 - Site inscrit du bourg d'Excideuil