

Bourg - Pontours

● Site inscrit

Commune(s)

Pontours

Critère(s) de la protection

Site d'intérêt pittoresque

Type(s) de site

U Bourgs, centres anciens, bastides, places de bastides et autres ensembles de patrimoine urbain

Date(s) de protection

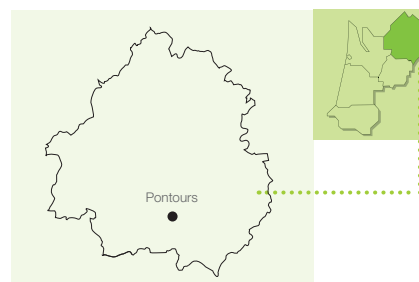
26 février 1980 (arrêté ministériel)

Superficie(s)

62 ha

Référence(s) SIG

SIN0000059



FICHE
114

Motivation initiale de la protection



« Il s'agit d'un village situé en bordure de la rivière Dordogne qui se caractérise par des bâtiments ruraux anciens et de grande qualité, et de ses abords.

Cette localité est très typique et la protection réalisée en 1950 (cf. fiche 38) pour l'église et ses abords s'avère trop ponctuelle, et l'urbanisation menace très fortement les approches de cette localité ancienne. En l'inscrivant, nous pourrions suivre l'évolution et faire en sorte que l'unité architecturale ne soit pas menacée à jamais » (rapport de l'inspecteur régional des sites, 1978).

Etat actuel du site



Le site englobe le bourg et les alentours constitués de bois et cultures et des ripisylves de la Dordogne.

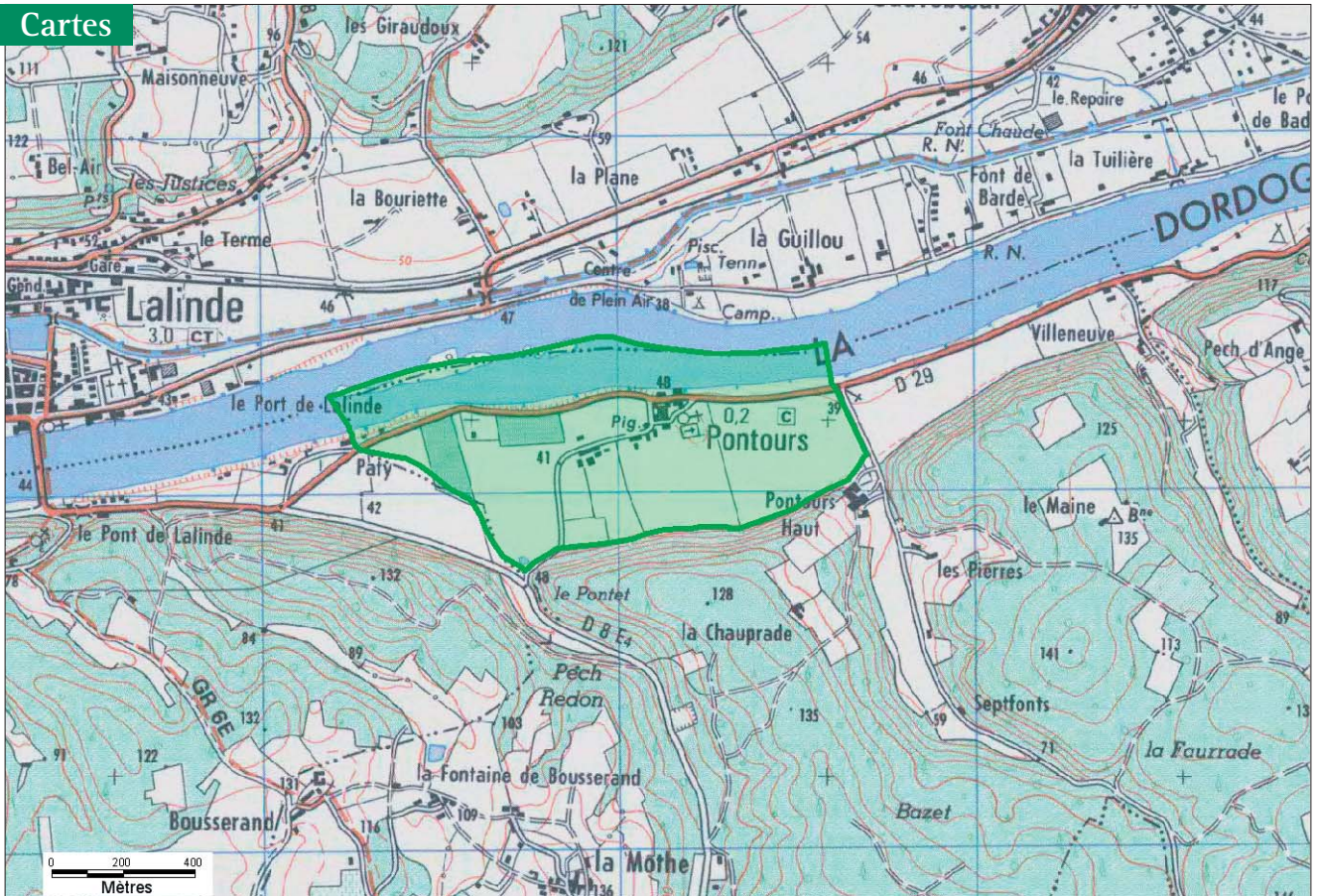
Le bourg et l'église présentent un état de conservation et d'entretien très bon grâce à des efforts de rénovation et de mise en valeur du bâti. En-dehors du bourg le caractère naturel et agricole des lieux a été conservé : les cultures viennent buter contre les coteaux boisés de la vallée. Le site offre également une vue intéressante sur la Dordogne en un lieu où la rivière présente îles et remous. Ce site est d'une grande qualité paysagère.



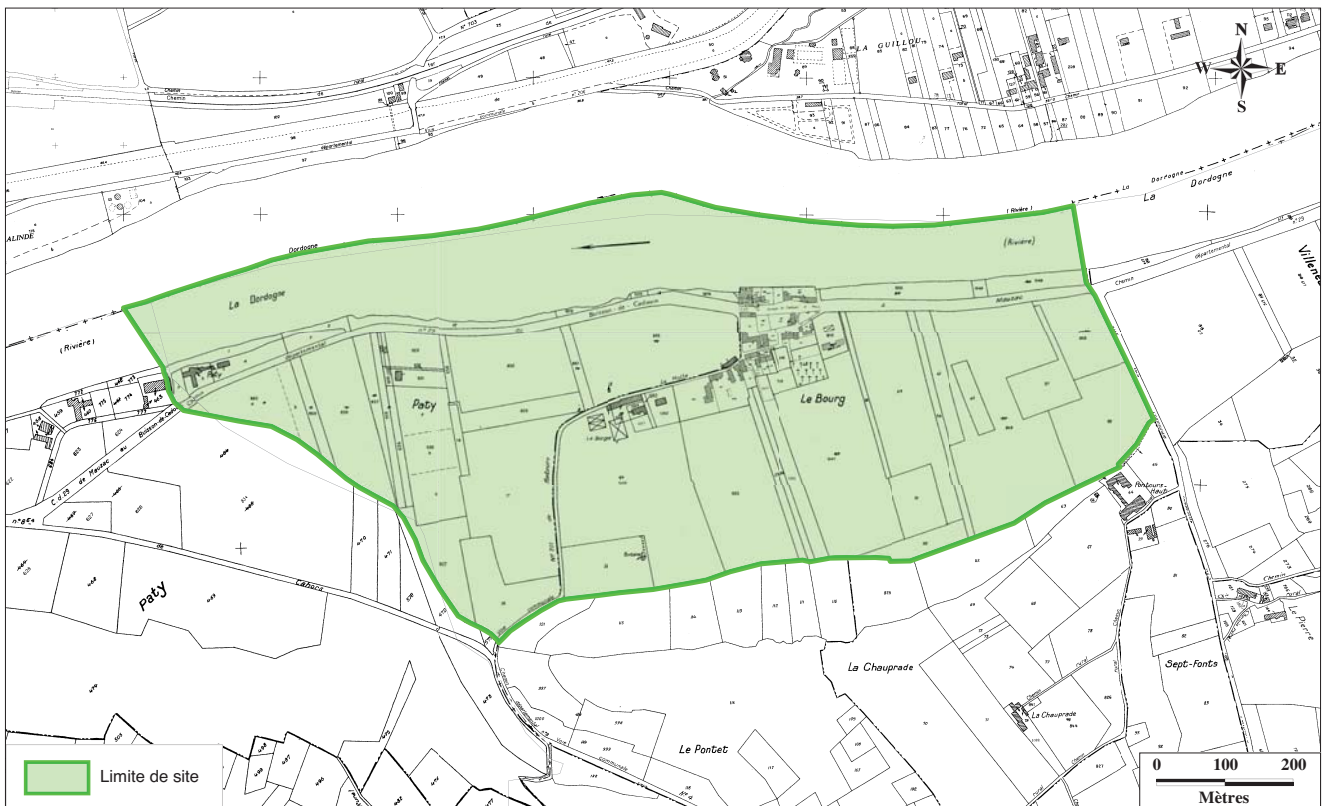
Vue sur la Dordogne - 2005

Enjeux et préconisations

Il est important de préserver les cônes de vue sur la rivière, de maintenir la vallée ouverte en limitant les boisements et de continuer l'entretien du bâti dans le respect des caractéristiques locales. Le mitage de ce site constituerait également une menace pour sa qualité paysagère.



© IGN scan 250 2007



Source : ©BD Parcellaire - IGN 2007, droits réservés

- Inventaires ZNIEFF et Natura 2000
- (NATURA 2000) LA DORDOGNE
- (ZNIEFF 1) BARRAGE DE MAUZAC, ILOTS ET RAPIDES DE LA GRATUSE
- Autres protections
- (Arrêt de protection de Biotope) RIVIERE DORDOGNE
- Site inscrit de l'église et ses abords - Fiche n°38