

Parc de Hautefort (partie boisée)

● Site inscrit

Commune(s)

Hautefort

Critère(s) de la protection

Site d'intérêt pittoresque et historique

Type(s) de site

C Châteaux, parcs et jardins, domaines, allées d'arbres, squares

Date(s) de protection

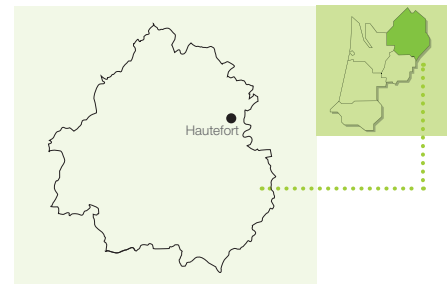
10 décembre 1935 (arrêté ministériel)

Superficie(s)

31 ha

Référence(s) SIG

SIN0000026



Motivation initiale de la protection

Les archives ne permettent pas de connaître précisément l'historique de cette protection. L'intérêt paysager et historique de ce lieu semble cependant assez évident.

Etat actuel du site



Le site prend en compte le château, le jardin à la française et le parc paysager. C'est-à-dire l'ensemble de la butte au-dessus du village de Hautefort. Le château est ouvert au public.

Le parc paysager s'étend sur le haut de la butte, il constitue une couverture préservant du regard le château depuis les vues d'ouest et sud-ouest. C'est le paysagiste Choulot qui a conçu le parc de 30 hectares en 1850. Le plan d'époque est disponible au château. Les allées sont intactes, les 6 kilomètres d'allées sont les mêmes que sur le plan de Choulot. Ce parc recèle encore de nombreuses traces d'une gestion ancienne, raisonnée, que l'on retrouve dans l'organisation et l'équipement de ce jardin. On lit clairement les écoulements des eaux de pluies grâce aux diverses bouches d'eau.

Sur la partie la plus haute du parc se trouve une pièce d'eau qui attire l'attention des visiteurs et des personnes chargées de la gestion du site. Un pont enjambe la pièce vide de toute eau.

Les plantations de résineux présentes sur le plan de Choulot ont disparu pour la plupart et les prairies sont aujourd'hui inexistantes, de même que cinq des six folies représentées sur son plan. La dernière, très dégradée, une sorte de kiosque, est positionnée sur un belvédère vers Saint-Agnan.



Les boisements présents ont souffert de la tempête de 1999 et sont en cours de restauration.

Sur le cadastre napoléonien apparaît une allée majestueuse partant du château pour aller vers la maison de Prat, c'est-à-dire en direction du nord-est. Celle-ci apparaît dans les gravures de Victor Petit, il s'agit là d'une allée bordée d'un alignement de feuillus (certainement un lieu de promenade). Aujourd'hui, cette voie est toujours présente mais il s'agit d'un chemin de terre sans alignement, dont la perspective reste mystérieuse.

Les gravures représentent le parc à la française d'une autre façon qu'il n'est présenté aujourd'hui. Sur le côté sud, on y voit un jet d'eau et des arbustes donnant un côté sauvage au jardin. Au nord, tient place une belle construction remplacée aujourd'hui par une pergola de thuya.



Le parc est très bien entretenu. La tempête de 1999 a dégagé vers le sud une vaste trouée qui ouvre une magnifique vue vers l'étang du Coucou et les vallonnements de la commune d'Hautefort. Les gestionnaires du château ont choisi le

parti de conserver ce belvédère afin de mettre en exergue le panorama offert vers le sud depuis une des allées. Le paysage environnant est très important pour le site du parc, les zones de covisibilité sont en nombre.

Une des folies dessinées par Choulot est encore présente dans le parc mais dans un très mauvais état. Le reste du château, parc à la française et parc paysager sont très bien entretenus.

Enjeux et préconisations

- Conduire une étude historique et élaborer un plan de gestion qui permette de contenir les extensions urbaines au Sud et à l'ouest à minima.
- Conserver des vues vers la campagne environnante et vers Saint-Agnan.
- Retravailler les vues depuis le parc vers le château
- Retrouver la logique des canalisations d'eau afin d'éviter la détérioration des allées par le ravinement.

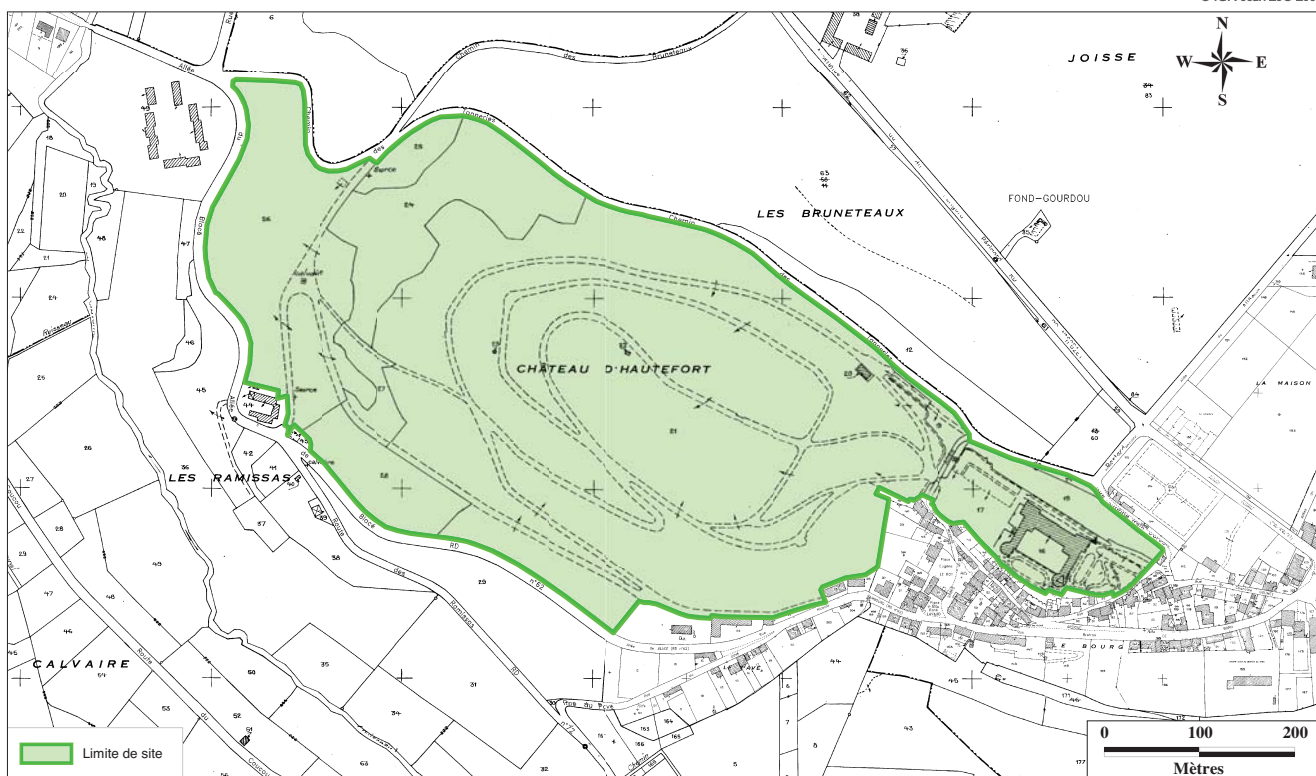
Le château de Hautefort entouré de ses jardins est particulièrement imposant. Il revêt un caractère très particulier. Le jardin à la française est aujourd'hui figé, mais le parc paysager continue d'évoluer et les jardiniers souhaitent retrouver les zones ouvertes comme cela était mentionné dans le plan de Choulot.

Rédaction 2006

Cartes



© IGN scan 250 2007



Source : ©BD Parcellaire - IGN 2007, droits réservés

Monuments historiques

MH C Château (31 octobre 1958)

Voir également la Fiche 81 « Site inscrit du bourg de Hautefort »